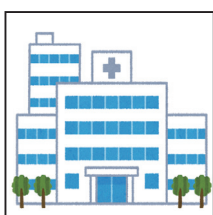


病気になって気づく、健康のたいせつさ

青色健康診断・ドック

病院での受診



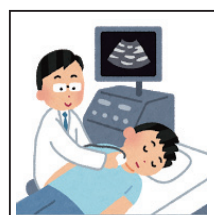
日程が選べる



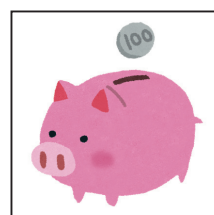
人間ドックも受診可能に



充実の検査項目



お得な会員価格



青色共済加入の方

青色共済未加入の方

青色健康診断

8,000円

10,000円

青色ドック

34,000円

38,000円

※青色共済は月 1,000 円で行える保険で、ケガ・病気の入院から死亡まで幅広くカバーするおススメの保険です！
まだ加入されていない方も申込時にご加入いただければ、加入者料金で健康診断が受けられます

受診期間

※土曜午後、日曜祝日はお休み

5月7日(月)～5月31日(木) 4/20 予約締切、 8月1日(水)～8月31日(金) 7/20 予約締切

〈受診病院〉

医療法人社団

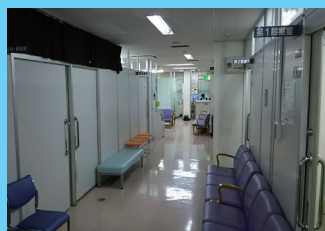
新町クリニック健康管理センター

〒198-0024

東京都青梅市新町 3-53-5

JR 小作駅より徒歩 7 分 駐車場約 50 台完備

TEL : 0428-31-5312(予約)



検査内容

青色健康診断 検査内容 所要時間 1時間前後

検査項目	検査内容の説明
問診・診察	医師が体調や症状についてお話をうかがい、心音・呼吸音の聴診などを行います
身体計測	身長・体重・腹囲・視力を測定します。身長と体重からBMI(メタボリックシンドロームの基準となる体格指数)も計算します
脂質検査	血液中のコレステロール・中性脂肪の量を調べる検査です。コレステロールには善玉と悪玉が存在し、動脈硬化に影響します
血糖検査	糖尿病の可能性を調べる血液検査です。血糖値は食事の影響を受け変動するので空腹の状態で行います
聴力検査	左右それぞれの耳で高い音(4000ヘルツ)・低い音(1000ヘルツ)が聞こえているかを機械を用いて調べます
循環器	血圧は収縮期(最大)/拡張期(最小)を測定します。高血圧は動脈硬化や脳出血につながります 心電図検査は心臓の動きを波形で表し、不整脈などの原因となる疾患を見つけます
呼吸器	胸部をX線(レントゲン)で直接撮影して、その画像から肺・気管・心臓の異常を見つけます
肝機能検査	肝臓の不調がないかどうか調べる血液の検査です。γ-GTPなど飲酒習慣が値に影響する項目も含まれます
血液一般	白血球・赤血球・血小板の量を調べて貧血などの血液疾患や感染に伴う炎症性変化がないかを調べます
尿検査	尿中の糖や蛋白を調べる検査です。腎臓の疾患や血圧・血糖値異常の影響を受けます

オプション内容

No.	検査項目	料金(税込)	検査内容の説明
①	腹部超音波検査	¥5,940	腹部に超音波をあてて肝臓・胆のう・膵臓・腎臓・脾臓などの内部の状態を調べる検査です
②	眼底検査	¥2,484	眼球の奥の血管を直接観察し、動脈硬化や眼底出血を調べる検査です
③	眼圧検査	¥540	緑内障などで上昇する眼圧(眼球内の液体の圧力)を調べる検査です
④	便潜血検査2日法	¥2,160	便に血液が混ざっていないかを調べる検査です。痔・便秘だけでなく大腸ポリープなどの発見にもつながります。受診日までに2回採取します
⑤	前立腺がん検査(PSA)	¥1,836	前立腺がんなどで上昇するPSAという腫瘍マーカーを調べる血液の検査です(男性のみ)
⑥	腫瘍マーカー CEA	¥1,620	大腸がん・肺がんなどで上昇するCEAという腫瘍マーカーを調べる血液の検査です
⑦	腫瘍マーカー AFP	¥1,620	肝がんなどで上昇するAFPという腫瘍マーカーを調べる血液の検査です
⑧	腫瘍マーカー CA19-9	¥2,052	膵がん・胆のうがん・胆管がんなどで上昇するCA19-9という腫瘍マーカーを調べる血液の検査です
⑨	H.ピロリ抗体検査	¥2,160	胃がんの原因となるヘリコバクター・ピロリ菌に感染していないかを調べる血液の検査です
⑩	ペプシノゲン検査	¥3,564	慢性胃炎がある場合に血中濃度が高くなるペプシノゲンという成分を調べる血液の検査です
⑪	胃がんリスク検査	¥4,860	H.ピロリ抗体検査とペプシノゲン検査を併せて行い、現在の胃の状態から胃がんのなりやすさを診断する検査です。結果がABCの3群に分類されることからABC検査とも言われます。こちらを選択された際は上記の⑨と⑩が含まれている為、適用外となります
⑫	CRP検査	¥864	身体の中で起きている炎症反応を調べる血液の検査です
⑬	骨密度測定	¥2,160	骨に超音波をあてて骨量(密度)を調べる検査です。骨密度が低下した状態が骨粗鬆症です
⑭	喀痰細胞診	¥3,240	気道の分泌物である痰から呼吸器感染症や悪性腫瘍などの有無を調べる検査です
⑮	アルコール体質検査(パソコンまたはスマートフォンでの結果閲覧)	¥6,480	アルコールを分解する代謝酵素の遺伝子タイプを調べる検査です。自らの体質的な特徴を理解することでアルコール依存症、急性アルコール中毒、喉頭がん、食道がん、肝臓疾患への危険性を認識し適度な飲酒を心がけることで疾病予防に貢献します。また、結果閲覧方法により料金が異なります
⑯	アルコール体質検査(紙結果郵送)	¥8,100	アルコールを分解する代謝酵素の遺伝子タイプを調べる検査です。自らの体質的な特徴を理解することでアルコール依存症、急性アルコール中毒、喉頭がん、食道がん、肝臓疾患への危険性を認識し適度な飲酒を心がけることで疾病予防に貢献します。また、結果閲覧方法により料金が異なります
⑰	乳がん検診(視触診・マンモグラフィまたは乳腺エコー)	¥7,128	外科医による視触診・X線撮影によるマンモグラフィまたは超音波をあてて内部の状態を調べる乳腺エコーの検査です。マンモグラフィ・乳腺エコーは女性技師が対応します。なお、ペースメーカーを挿入されている方・患胸手術をされた方・妊娠されている方(可能性がある方含む)・授乳中の方はこのオプションは受けられません
⑱	子宮がん検診	¥6,480	ブラシや綿棒で子宮頸部の細胞を採取する頸部細胞診・婦人科医による内診・超音波をあてて内部の状態を調べる経膈超音波検査が含まれます。子宮頸がんだけでなく子宮筋腫・卵巣腫瘍などの婦人科腫瘍の有無もチェックします
⑲	婦人科検診セット	¥12,960	上記の⑰+⑱のセット
⑳	脳梗塞・心筋梗塞リスク検査	¥19,440	脳梗塞・心筋梗塞の発症危険度の予測を目的とした血液検査です
㉑	軽度認知障害(MCI)リスク検査	¥21,600	アルツハイマー病の前段階であるMCI(軽度認知障害)のリスクをはかる血液検査です
㉒	甲状腺検査	¥5,292	血液検査で甲状腺のホルモン分泌機能を評価します。甲状腺機能亢進あるいは低下に伴う病気の発見の目安となります

※ ①、②、③、④、⑤のオプション検査は「青色ドック」の基本検査項目に含まれます。

※ ①、⑩、⑱、⑲のオプション検査は午前予約のみ適用可能です(午後の実施は不可)。

青色ドック 検査内容 所要時間 3時間前後

検査項目	検査内容の説明
問診・診察	医師が体調や症状についてお話をうかがい、心音・呼吸音の聴診などを行います
身体計測	身長・体重・腹囲・視力を測定します。身長と体重からBMI(メタボリックシンドロームの基準となる体格指数)も計算します
脂質検査	血液中のコレステロール・中性脂肪の量を調べる検査です。コレステロールには善玉と悪玉が存在し、動脈硬化に影響します
血糖検査	糖尿病の可能性を調べる血液検査です。血糖値は食事の影響を受け変動するので空腹の状態で行います
精密聴力検査	左右それぞれの耳で500ヘルツ~4000ヘルツまでの4つの音域が聞こえている程度を機械を用いて調べます
循環器	動脈硬化などの原因となる高血圧がないかを調べる血圧測定、心臓の動きを波形で表し不整脈などの原因を調べる心電図検査、眼球の奥の血管を直接観察し動脈硬化や眼底出血を調べる眼底検査が含まれます
呼吸器	X線で撮影した画像から肺・気管などの異常を見つける胸部レントゲン検査と、肺活量などを調べる肺機能検査が含まれます
消化器	食道・胃・十二指腸の異常を造影剤(バリウム)を飲んでX線(レントゲン)で写し出す胃透視検査、超音波をあてて肝臓・胆のう・膵臓・腎臓・脾臓などの内部の状態を調べる腹部超音波検査が含まれます
肝機能検査	肝臓の不調がないか、また肝炎の感染があったかを調べる血液の検査です
膵臓検査	膵臓の不調などにより上昇する血液中の成分(アミラーゼ)を調べる血液の検査です
痛風検査	痛風発作を起こす原因となる尿酸の値を調べる血液の検査です。過度の飲酒や脱水が影響します
腎機能検査	本来腎臓から尿として排泄される成分が血液中に多く残っていないかを調べることで腎臓の状態をみる血液の検査です
血清反応	梅毒の感染があったかどうかを調べる血液の検査です。治療の必要がない過去の感染に関しても反応が出ます
炎症反応	身体の中で起きている炎症反応を調べる血液の検査です
血液一般	白血球・赤血球・血小板の量を調べて貧血などの血液疾患や感染に伴う炎症性変化がないかを調べます。白血球の成分を調べて血液を作る機能の異常がないかも併せて調べます
尿検査	尿の成分だけでなく細菌などによる感染がないかを調べる検査です。腎臓の疾患や血圧・血糖値異常の影響を受けます
便潜血	便に血液が混ざっていないかを調べる検査です。痔や便秘だけでなく大腸ポリープなどの発見にもつながります。受診日までに2回採取します
前立腺検査	前立腺がんなどで上昇するPSAという腫瘍マーカーを調べる血液の検査です。(男性のみ)
緑内障検査	緑内障などで上昇する眼圧(眼球内の液体の圧力)を調べる検査です

予約から受診までの流れ

①受診希望日を第三希望まで決めていただき FAX または電話で申告会までご連絡ください



②受診日が確定しましたら、新町クリニックより FAX (ない方は電話) でお知らせいたします



③受診セット(健診案内、問診票等)は受診日 2週間前までにお手元に届きます



④受診当日は『新町クリニック』にて受診、お支払いをしてください。結果は約2~3週間で届きます



ご予約申込書

以下をご記入のうえ FAX (0428-22-4788) 又はご持参ください。FAXの際は送信面を間違えないようご注意ください。申込み受付後、新町クリニックより日時、内容の確認のため FAX (FAXがない方は電話) でご連絡を致します。

事業主名:	TEL:	FAX:
-------	------	------

受診希望日 青色ドックは午前のみ	①	月	日	午前・午後	②	月	日	午前・午後	③	月	日	午前・午後
---------------------	---	---	---	-------	---	---	---	-------	---	---	---	-------

フリガナ 受診者氏名	住所	性別	生年月日	コース	オプション
		男・女	S H 年 月 日	青色健康診断 青色ドック	
		男・女	S H 年 月 日	青色健康診断 青色ドック	
		男・女	S H 年 月 日	青色健康診断 青色ドック	